



護眼保健素材開發平台

- 視覺保健生技產品開發加速器 -

【防疫視訊期間~護眼產品開發不間斷】

如果我告訴您有一產學合作開發機會，可以擴張品牌保健原料發展空間，

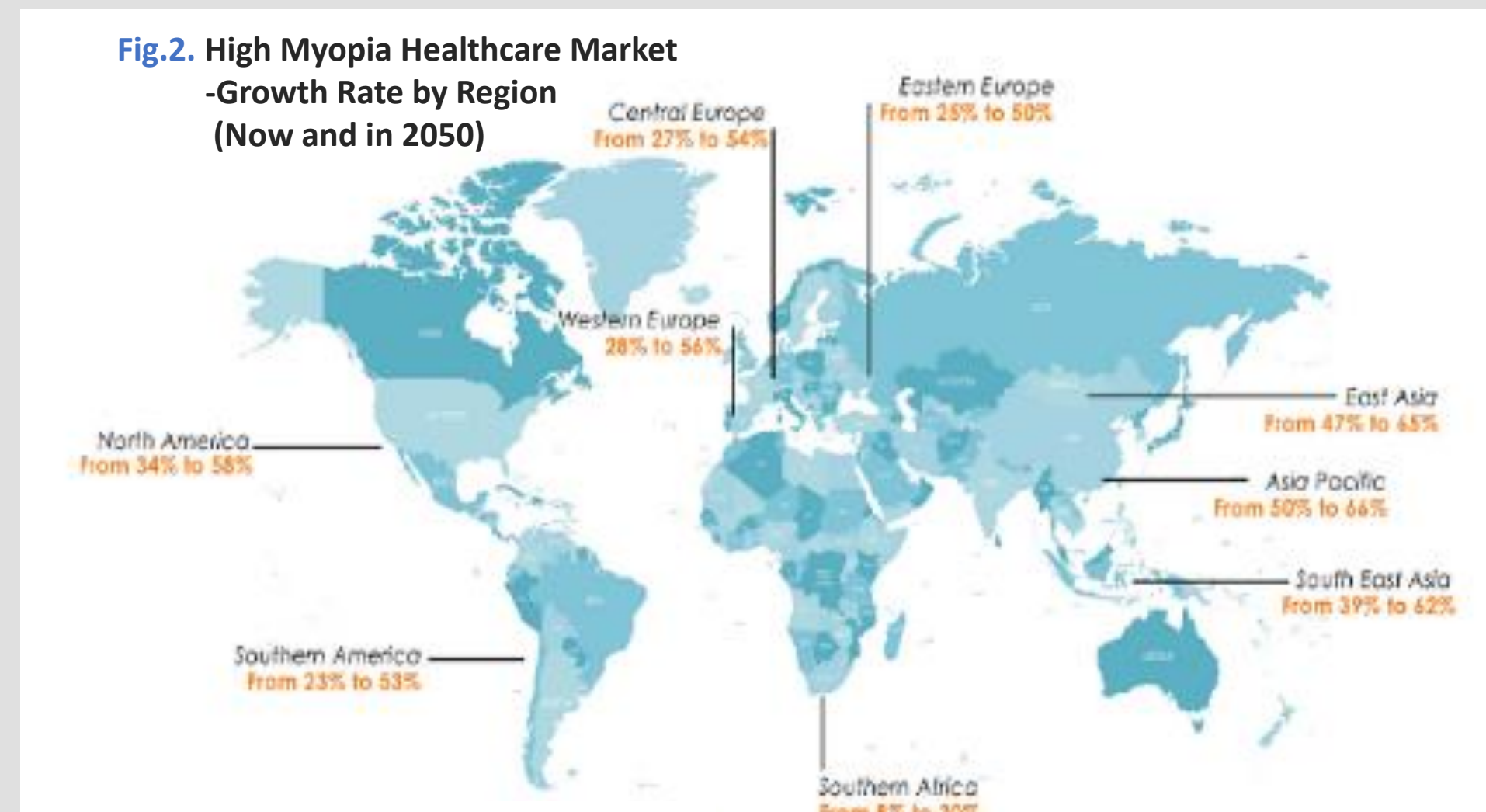
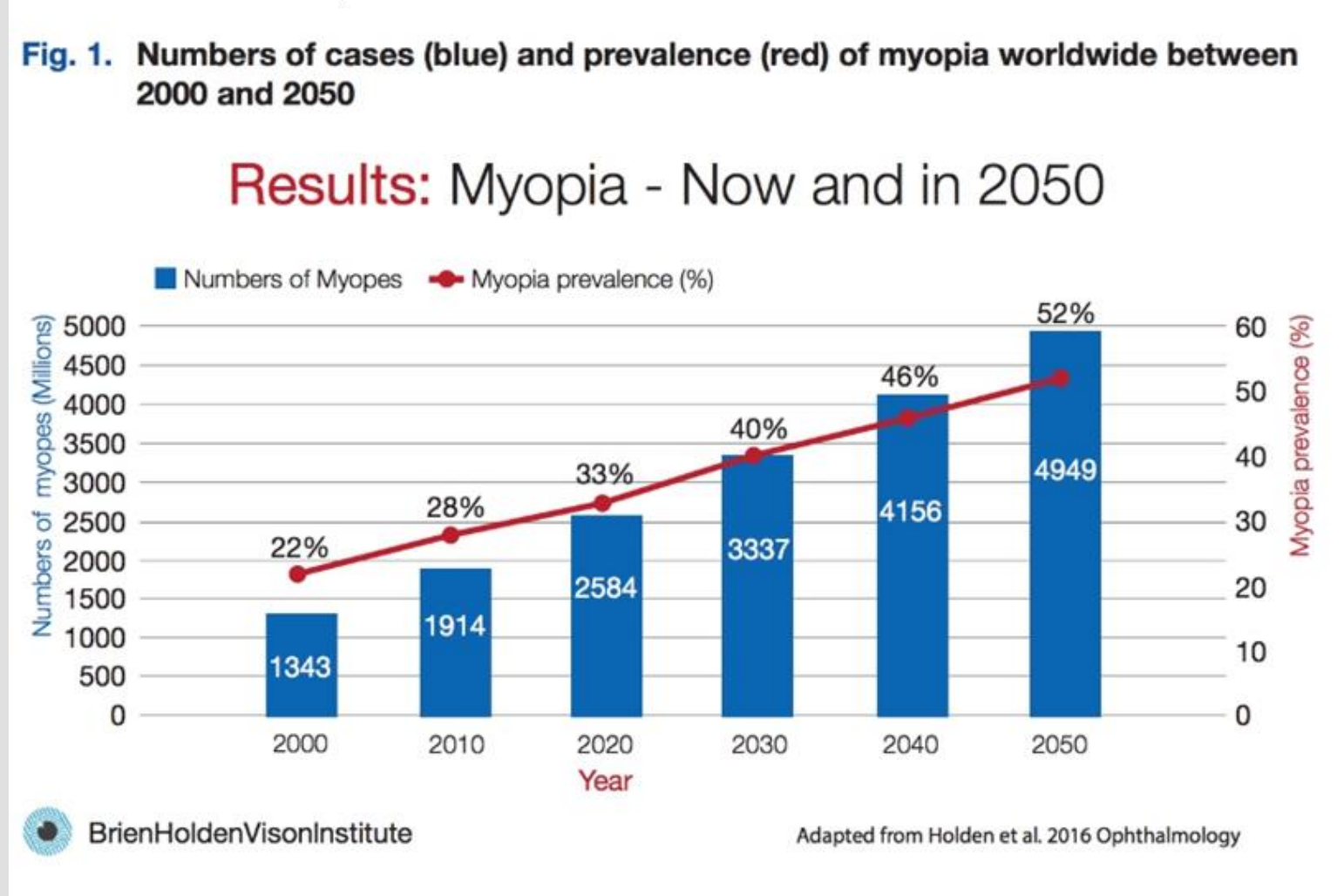
讓公司產品有無限新可能，**廠商夥伴們**您願不願意放手試試。

視覺問題3高人口結構：

[高近視化、高3C化、高齡化]

[高度近視發展]與

[護眼生技市場]需求擴張。



【您的市場是我研發的動力~cBoy Lab.】

- 對於自我品牌原料之護眼功效仍不清楚，但我公司仍想斜槓。
- 我公司已有潛在的護眼品牌原料，但不知道如何具體實現。
- 我公司想參與未來近視保健和護眼品牌產品市場加值。

實驗動物模式 In-vivo Study

Retinal and Functional Vision Degeneration

- Acute retinal photodamage model.
- Chronic retinal photodamage model.

Sleep-deprivation

- Dry eye disease/Retinal dysfunction.
- Metabolic disorders.

Ocular Surface & Eyelid Skin Photodamage

- Corneal photokeratitis.
- Eyelid swollen.
- Skin injury.

臨床試驗 Clinical Study

Binocular and Functional Vision

- VA, VCSF, MPOD, Fundus, Myopia.
- AA, NPC, AF.

Tear film physiology

- ST, TMH.
- TBUT, TOPO.

營養素釋放型隱形眼鏡 Lab Study



動物實驗

劑型設計
(緩釋型微粒包覆)

配方設計 (技轉)

護眼功效確認 (篩選優勢配方)

- 視網膜 & 視覺功能.
- 乾眼 & 眼角膜.
- 眼周圍皮膚.

功效 & 劑型 & 劑量確認

專利申請

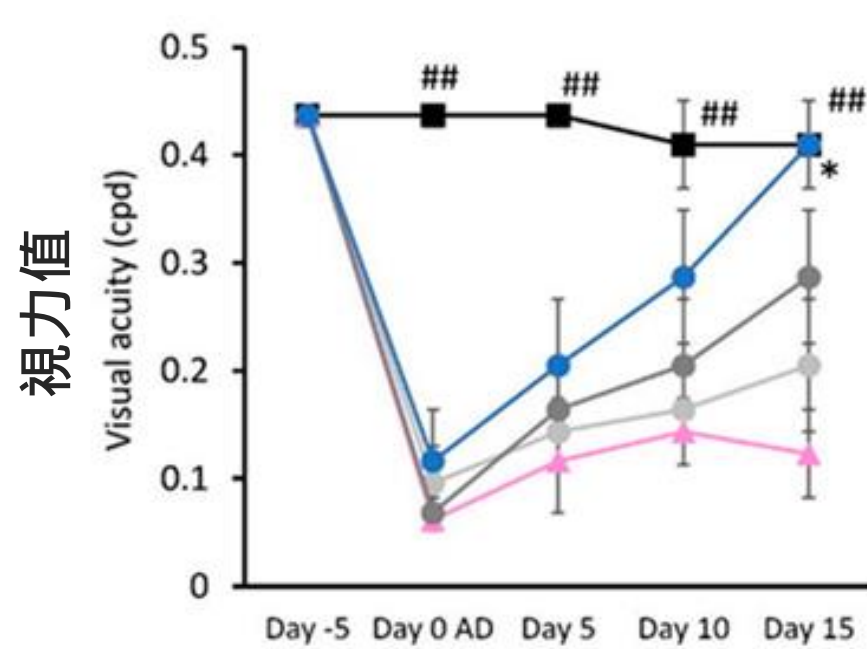
產品化

醫療生技展

文獻發表

緩解乾眼 營養保健素材開發

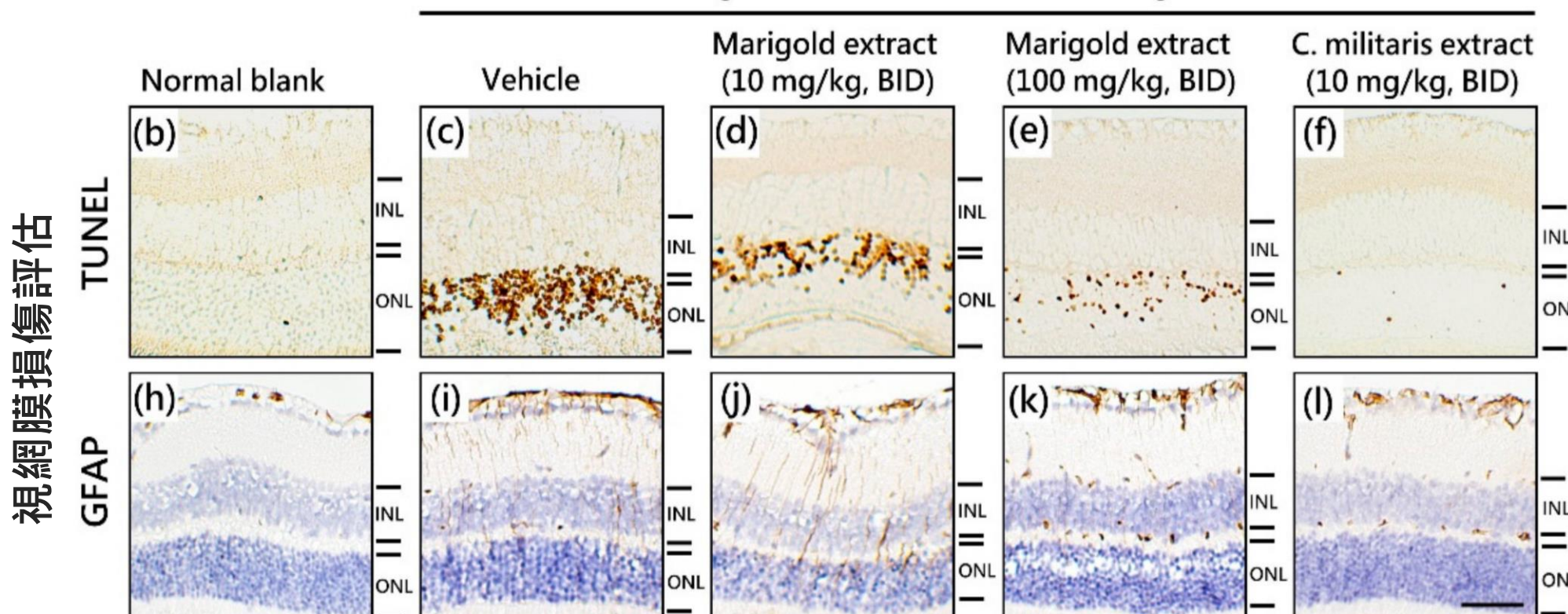
保護、改善功能性視覺 營養保健素材開發



金盞花(含葉黃素)
營養保健原料

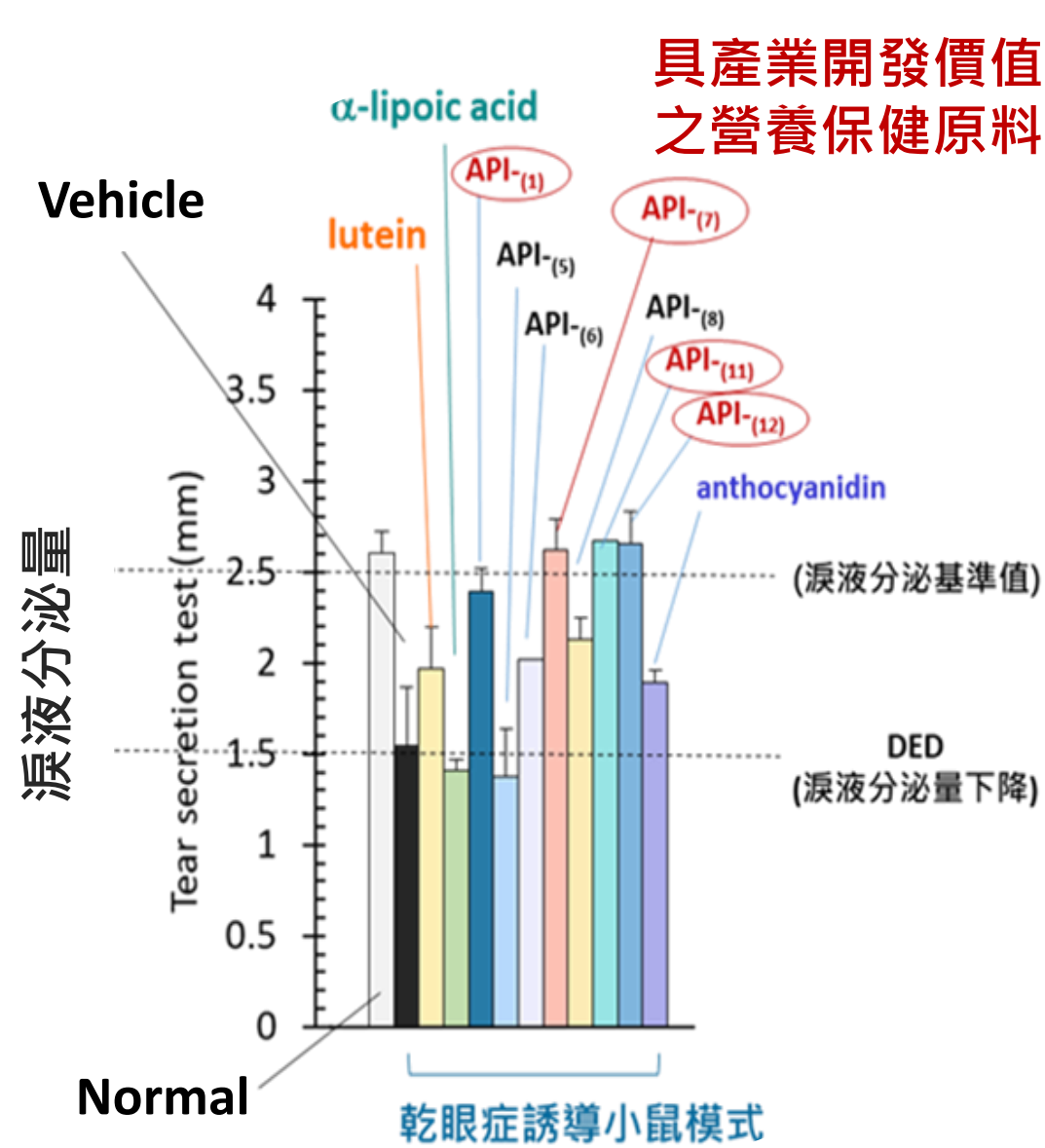
具產業開發價值
之營養保健原料

LED Light-induced Retinal Photodamage



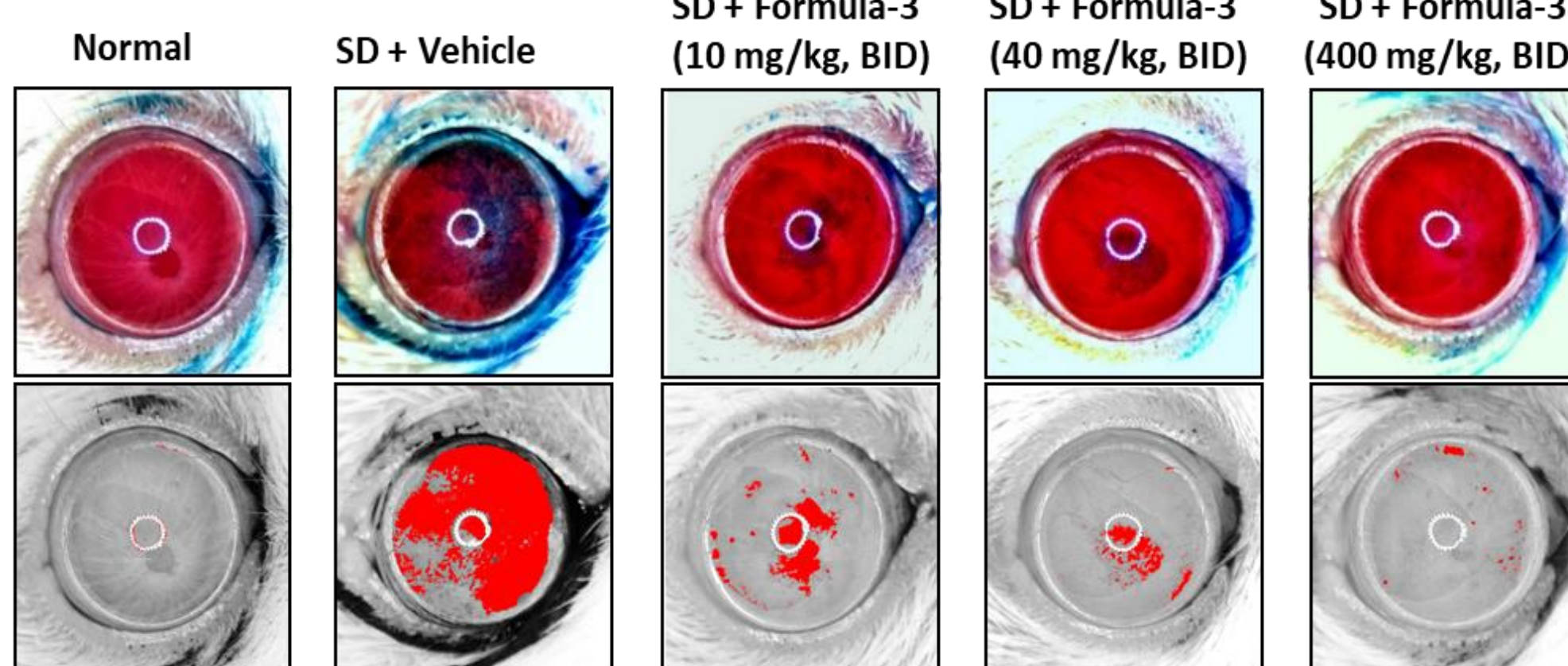
金盞花(含葉黃素)
營養保健原料

具產業開發價值
之營養保健原料



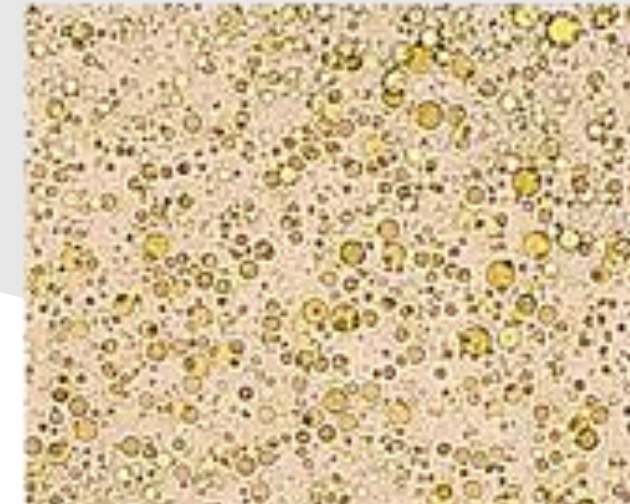
乾眼症誘導小鼠模式

眼角膜損傷區
Corneal staining



眼周圍 皮膚營養保健素材開發

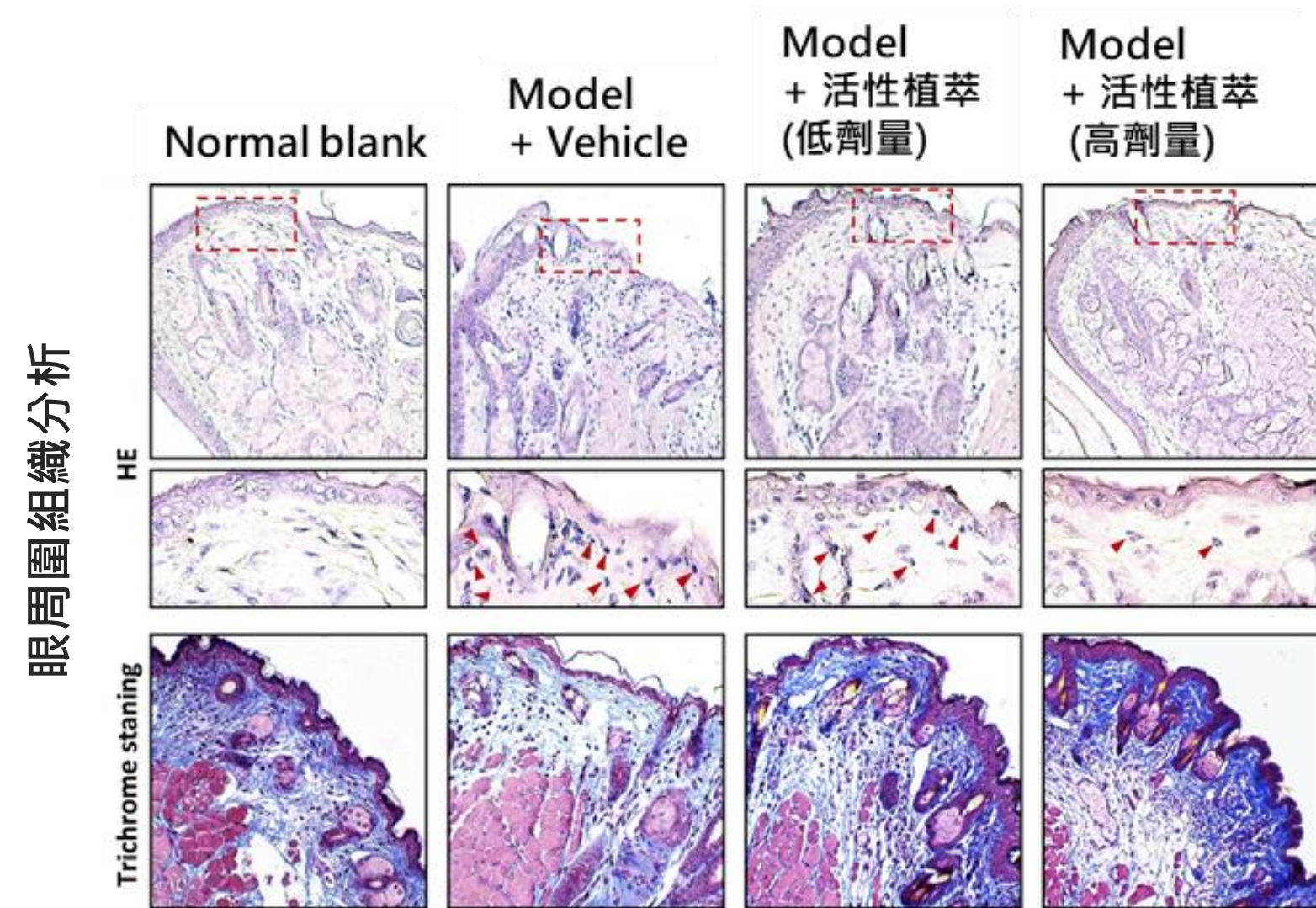
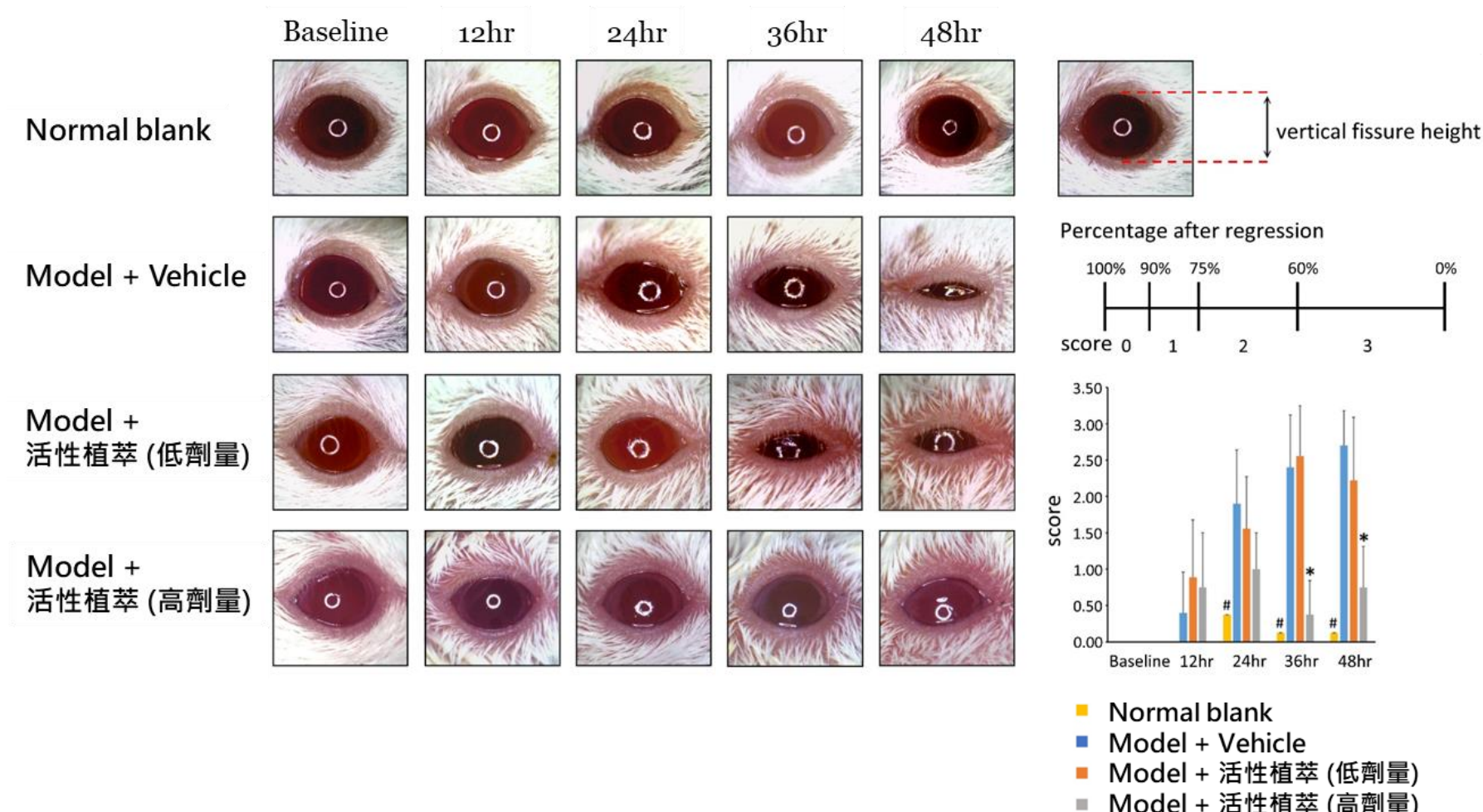
活性植萃晶球包覆設計



眼周圍保養

皮膚吸收

營養素遞送



修復眼臉皮膚組織的膠原蛋白

