



中山醫學大學
Chung Shan Medical University

保健藥學功效驗證研究服務平台



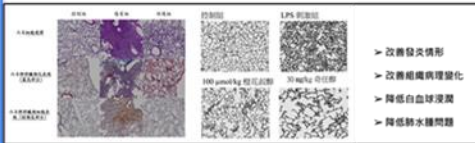
顧肺保健



專利公開號：I693068
I693069



技術模式：急性肺損傷動物模式
肺纖維化動物模式
巨噬細胞、嗜中性細胞及
肺泡上皮細胞細胞模式



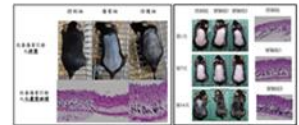
生髮保養



專利申請號：111141869
111141864



技術模式：生髮動物模式
雄性禿動物模式
化療禿動物模式
人類毛囊真皮乳頭細胞

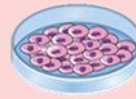


天然萃取物
人工合成化合物



智慧化數據分析

- ✓ 篩選有效活性成分
- ✓ 進行類藥性分析
- ✓ 分析生物活性/毒性
- ✓ 預測目標作用機轉
- ✓ 進行分子對接



細胞/動物模式技術



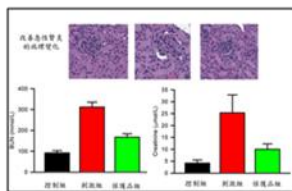
人體試驗



養腎保健



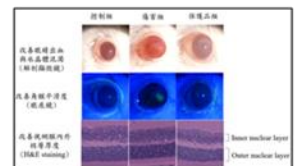
技術模式：急性腎損傷動物模式
巨噬細胞模式
腎小管細胞模式
腎間質細胞模式



護眼保健



技術模式：紫外光眼損傷動物模式
藍光眼損傷動物模式
角膜上皮細胞模式
視網膜上皮細胞模式



關宇翔老師 醫學系藥理學科 教授 中山醫學大學育成中心 主任
地址：40201台中市南區建國北路一段110號 (實驗大樓4F 藥理學科)
連絡方式：kuanyh@csmu.edu.tw 或 kuanyh001@gmail.com
04-24730022 #11662